

# Energie-Weidelandschaften

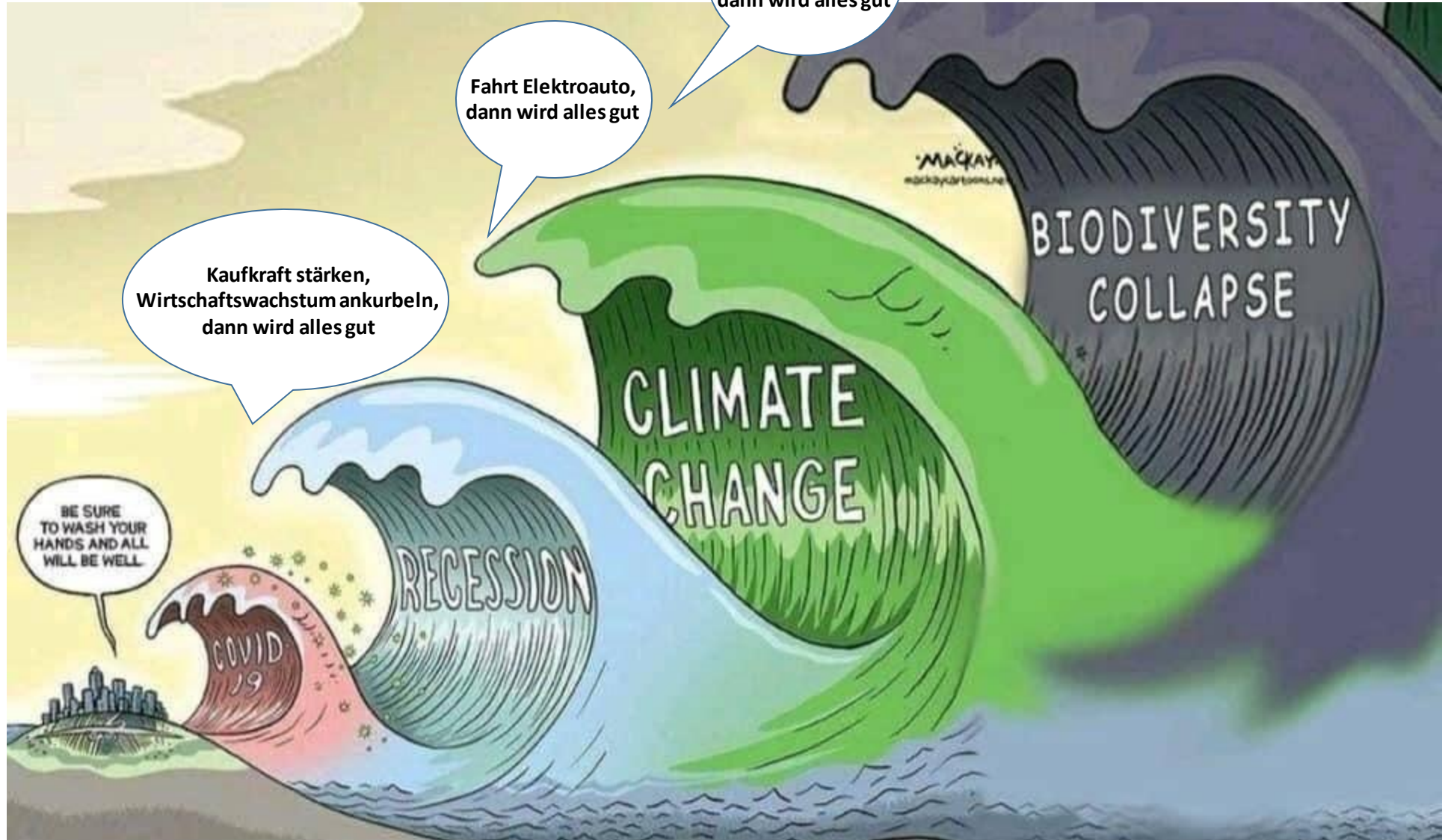
Artenvielfalt durch Erneuerbare Energien in die Fläche bringen

20. Juni 2023 | Kristian Lilje | [k.lilje@nabu-station.de](mailto:k.lilje@nabu-station.de)









BE SURE TO WASH YOUR HANDS AND ALL WILL BE WELL

Kaufkraft stärken, Wirtschaftswachstum ankurbeln, dann wird alles gut

Fahrt Elektroauto, dann wird alles gut

Legt noch ein paar Blühstreifen an, dann wird alles gut

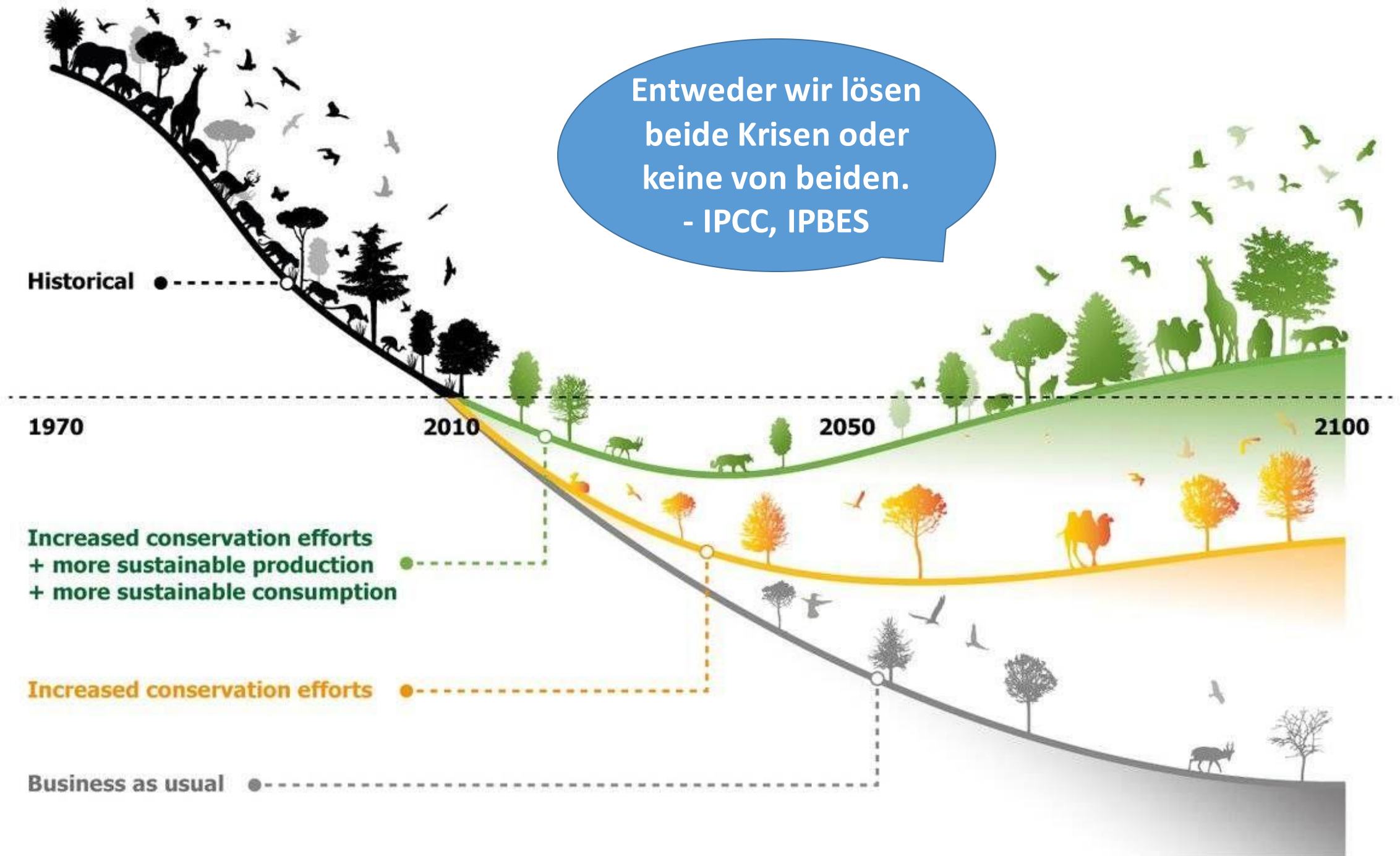
MACKAY  
mackaycartoons.net

RECESSION

CLIMATE CHANGE

BIODIVERSITY COLLAPSE

Entweder wir lösen beide Krisen oder keine von beiden.  
- IPCC, IPBES



Arten-Kollaps  
verhindern?

Referenz:

~48.000

Tierarten

~9.500

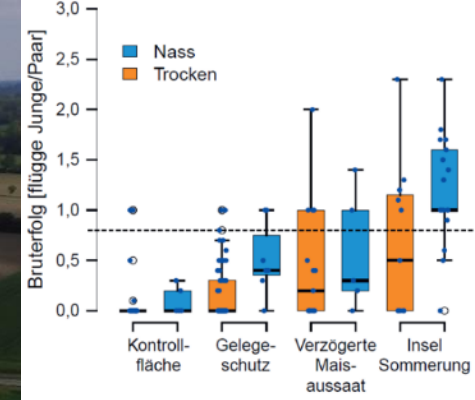
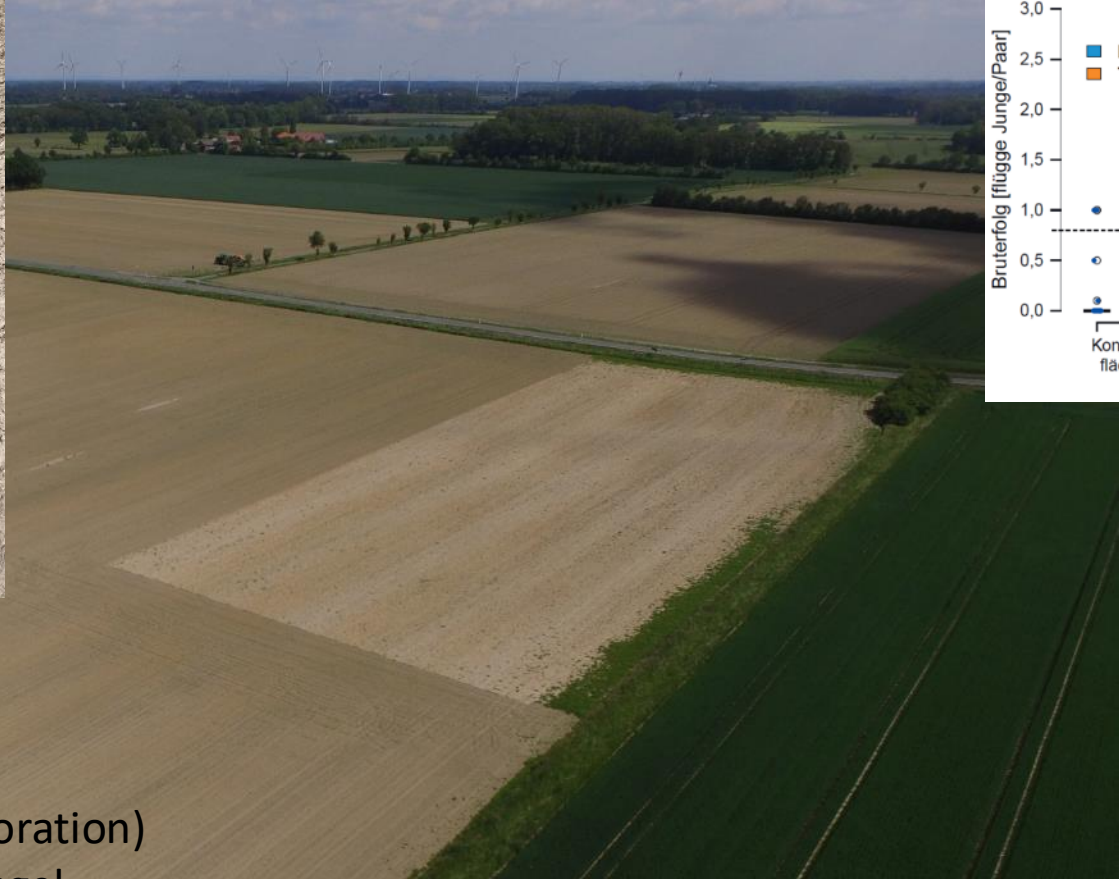
Pflanzenarten

~14.400

Pilzarten



24.04.2019



## Monotonie

- „Saubere“ Flächen
- Nährstoffübersversorgung
- Wassermangel (wg. Flächenmelioration)
- Strukturmangel/Kontinuitätsmangel
- Nahrungsmangel



# Biodiversität

- Systemisch denken
- Vielfalt braucht Vielfalt
- Strukturvielfalt und Strukturkontinuität
- Populationswirksamkeit
- In vollständigen Entwicklungszyklen denken/handeln

Referenz:

~48.000 Tierarten

~9.500 Pflanzenarten

~14.400 Pilzarten

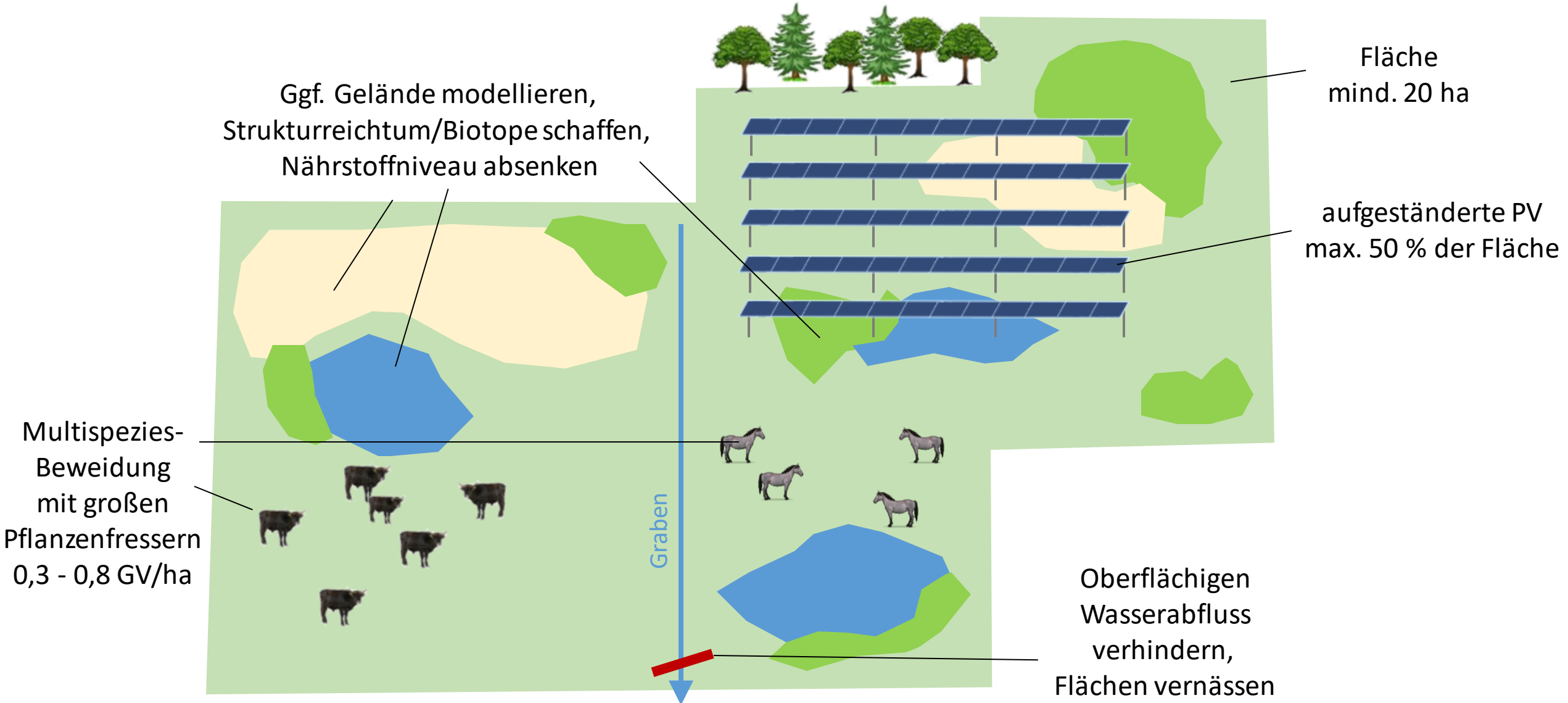






# Weideenergie – Zutaten

Extensive Ganzjahresweidelandschaften  
+ aufgeständerte Freiflächen-Photovoltaik



# In welche Problemlösungen zahlen Energie-Weidelandschaften ein?

---

**Ziel: 10% der landwirtschaftlichen Fläche als Energie-Weidelandschaften einrichten würde**

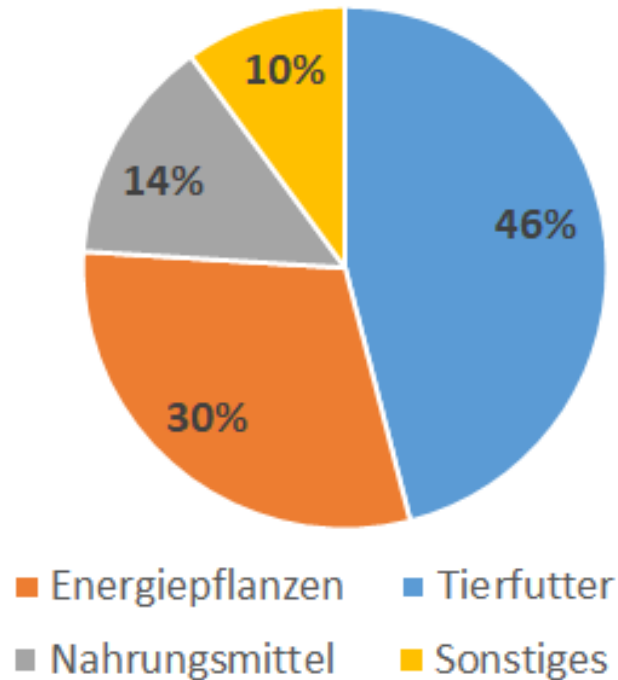
- uns beim Ziel **30% Ökolandbau** massiv voran bringen (Ziel der Bundesregierung)
- den **Nitrateintrag** auf 10% der Fläche ausschalten (EU Vertragsverletzungsverfahren)
- unter Einbeziehung der Auen für den nicht überbauten Teilbereich der Energieweiden Potenziale zur Zielerreichung der **Wasserrahmenrichtlinie** entfalten
- bei Arrondierung um Schutzgebiete: negative Effekte von **Pestizideinträgen** aus der Agrarlandschaft verringern
- Schutzgebietsmanagement optimieren

## **Vorrangige Zielkulissen für Energie-Weidelandschaften:**

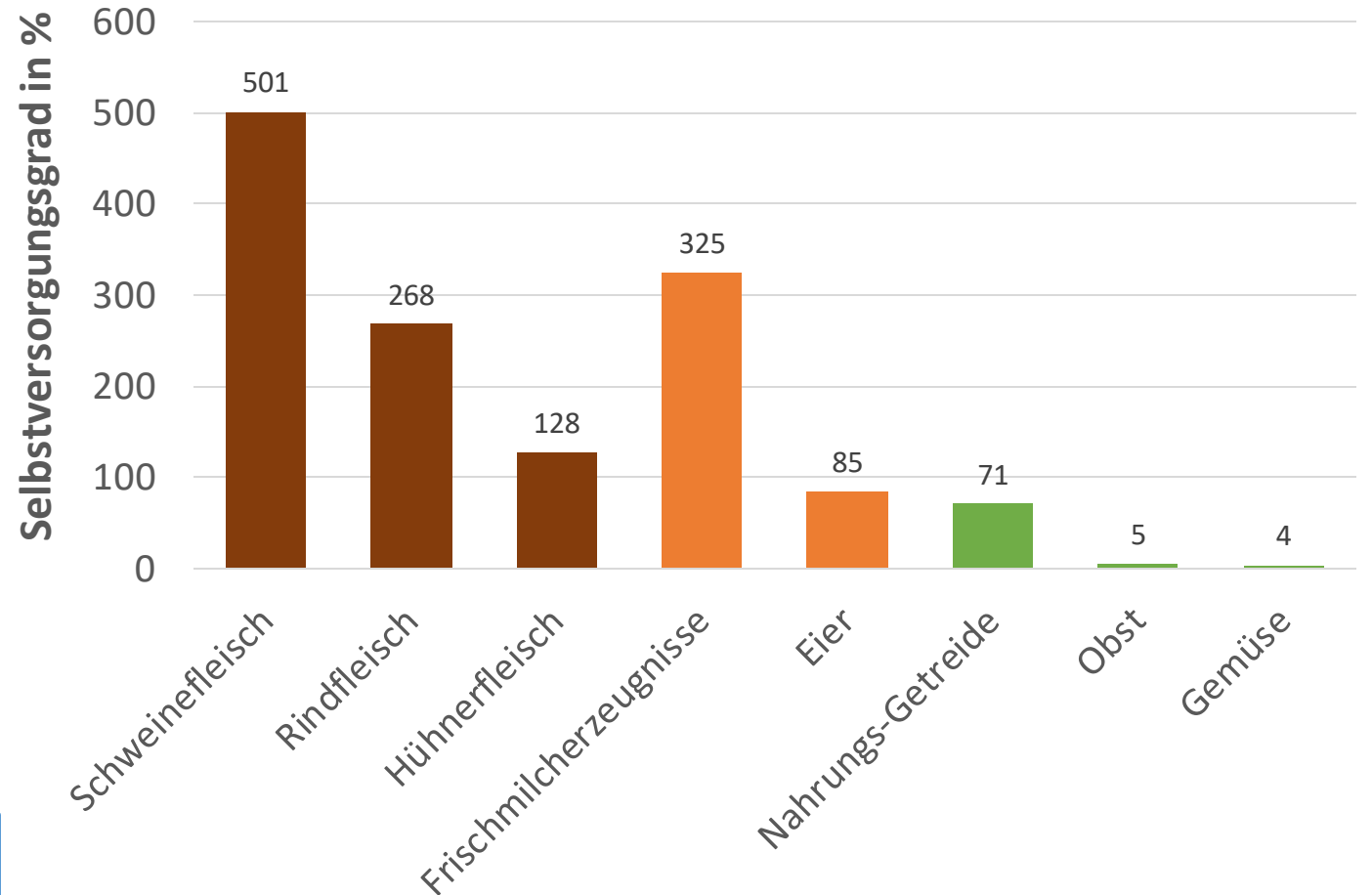
- Flächen mit geringem Ertragspotenzial
- Auen = Überschwemmungsbereich (HQ100)
- organischen Böden
- klassische historische/ehemalige Grünlandstandorte
- Arrondierung von Schutzgebieten
- Aber auch: Chance für Landwirt\*innen, um vom Energiemais wegzukommen

# Flächennutzung und Selbstversorgungsgrad

Flächennutzung Regierungsbezirk Münster



**PV ist 32x effizienter als Energiemais**



Quelle der Zahlen:

Faiß (2020): Bestandsaufnahme der Versorgungssituation im Regierungsbezirk Münster. – Masterarbeit an der FH Münster, unveröff.

## Hessen beschließt Photovoltaik-Pflicht für neue Parkplätze

Für Flächen ab 50 Stellplätzen schreibt das neue Energiegesetz des Landes nun Photovoltaik-Anlagen vor, ebenso für landeseigene Gebäude. Bei Mindestabständen für Dachanlagen und Wärmepumpen gibt es zudem Lockerungen.

17. NOVEMBER 2022 PETRA HANNEN

HIGHLIGHTS DER WOCHE POLITIK DEUTSCHLAND



Sobald neue Parkplätze mehr als 50 Stellflächen haben, greift jetzt in Hessen die Photovoltaik-Pflicht.

Foto: Flughafen Weeze

Teilen     

Im Juli hatten die Beratungen im hessischen Landtag begonnen, jetzt wurde das neue Energiegesetz des Bundeslandes beschlossen. Hessen soll bis 2045 klimaneutral sein, daher spielt der Ausbau der Erneuerbaren bei der Novelle eine große Rolle. Erstmal wird ein Flächenziel für die Photovoltaik formuliert: Ein Prozent der Landesfläche für die Erzeugung von Solarstrom genutzt werden. Um dieses Ziel zu erreichen, müssen dem Gesetz zufolge neue Parkplätze mit mehr als 50 Stellplätzen sowie landeseigene Gebäude künftig mit Photovoltaik-Anlagen ausgestattet werden. Und um die Installation

## Warum nicht so? NRW beschließt Weidelandschafts-Pflicht für neue PV-Freiflächenanlagen...



Konzept Weide-Energie NRW:  
<https://neuwildnis.de/we.pdf>